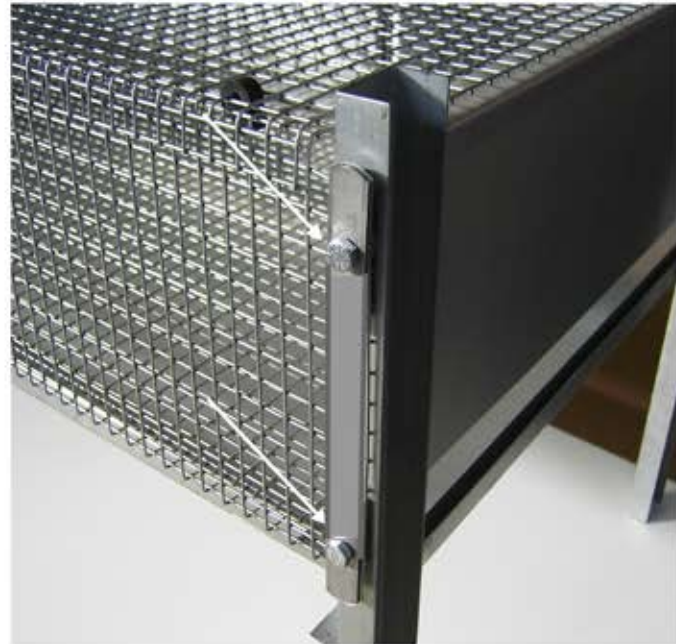


## NÁVOD K MONTÁŽI

### Odchovna hydiny CF179.30C

CZ: Opřete přední a zadní stranu klece o boční stěny, poté je upevněte pomocí dodaných šroubů a destiček.

SK: Opřite prednú a zadnú stranu kliečky o bočné steny, potom ich upevnite pomocou dodaných skrutiek a doštičiek.



CZ: Upevněte víko pomocí plastových spon dodaných s klecí.

SK: Upevnite veko pomocou plastových spôn dodaných s kliečkou.

